

今もっともホットなスポットをウォーキングしませんか!!

# 臨海副都心 フリーウォーク

START!

江東区  
『豊洲』

『シンボル  
プロムナード』

港区  
『レインボー  
ブリッジ』

GOAL!

竹芝

2017年 6月3日(土)

(一財)日本万歩クラブ 主催

**参加資格** 健康で、各コースを完歩できる人

**実施** 雨天開催 (荒天中止)  
申込み不要 直接集合場所へ

**参加費** 1,000円 (小学生以下無料、保護者同伴)

**参加賞** 飲み物・完歩認定証・他サービスあり

**集合** 東京メトロ有楽町線「豊洲駅」7番出口  
または、ゆりかもめ「豊洲駅」改札口

**受付 & スタート** 春海橋公園 (豊洲駅からすぐ) 集合場所に案内があります  
ロング 20km コース: 午前9時  
ショート 10km コース: 午前10時30分  
(各コースともに、受付終了後、順次スタート)

**ゴール** 竹芝客船ターミナル・中央広場  
(ゴール撤去時刻: 午後5時)



# コース全体図 ウォーキングと、スタンプラリーと施設見学と！ゴール目指してGO!GO!



## コース

○ロング	○ショート
20kmコース 約5時間 健脚向き	10kmコース 約3時間 一般・ファミリー向き ※10kmコースでは スタンプラリー実施

## 集合・スタート 豊洲駅・春海橋公園



## ゴール 竹芝客船ターミナル・中央広場



## スタンプラリーポイント

10kmコース上にある、3ヶ所の展示場で、万歩クラブニコニコスタンプがGETできます。

### ① がすてなーに ガスの科学館



クイズや実験にチャレンジしながら、エネルギーやガスについて知る。

### ② 東京都水の科学館



水について科学的に遊びながら学びながら体感するミュージアム。

### ③ MEGA WEB



トヨタの新型車から世界のヒストリックカーまでを、見て、乗って、感じるクルマのテーマパーク。

## ルール

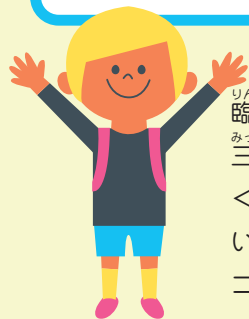
- 交通ルールにしたがって歩くこと
- 最終ゴールは、午後5時
- 速さを競うものではなく、自分のペースで歩く
- 体調が悪いときは、ただちに歩行をやめる

※荒天(強風・強雨)時、安全のため、レインボーブリッジ台場口をゴールとすることがあります。また竹芝客船ターミナル中央広場のゴール撤去時刻は午後5時となりますので、時間内にたどりつけない方は、台場口で終了となります。  
※万一のために参加者全員に傷害保険をかけます。

に ほん まん ぼ  
日本万歩クラブ



りん かい ふく と しん  
臨海副都心フリーウォーク  
スタンプラリー



りんかいふくとしん  
臨海副都心フリーウォーク10kmコース上にある、  
三つのスタンプポイントで、  
＜万歩クラブニコニコスタンプ＞を集めよう。  
いろいろな景色や施設を見て感じて、  
ゴールを目指そう。



りん かい ふく と しん  
臨海副都心スタンプポイント

み てる  
見て歩き

1 がすてなーに ガスの科学館



クイズや実験にチャレンジしながら、  
エネルギーのナゾを探ったり、ガスの  
おみつけを探検したりする施設。  
「暮らしを支えるエネルギー・ガス」の  
役割や特長がよーくわかります。

2 東京都水の科学館



水がないと生きていけない私たち人間。  
でもその水はどうやって私たちのところ  
まで来ているのでしょうか。ここは  
水について科学的に遊びながら学びな  
がら体感するミュージアムです。

3 MEGA WEB



トヨタの新型車から世界のヒストリッ  
クカーまでを、見て、乗って、感じる  
クルマのテーマパークです。



ゴール



たけしほくせん 竹芝客船ターミナル・中央広場

ひのえき 日の出駅

しばうら とろえき 芝浦ふ頭駅



●レインボーブリッジ遊歩道  
この遊歩道からかつて見たことのない  
東京を眺めることができる。



たいばえき 台場駅

たいば かいひんこうえんえき お台場海浜公園駅

とうきょう 東京レポート駅

とうきょうとみず 東京都水の科学館



ありあけ 有明テニスの森

わんがんせん 湾岸線

こくさいてんじじょうえき 国際展示場駅

ありあけえき 有明駅

りんかいせん

しのめえき 東雲駅

しんきばえき 新木場駅



メガウェブ

●お台場海浜公園  
入り江を囲んで砂浜や磯が広がる公園で  
一年中いつでも楽しめる海が穏やかな公園。

こくさいてんじじょう 国際展示場  
せいもんえき 正門駅



●シンボルプロムナード公園  
青海、有明、台場の各エリアを結んで、臨海  
副都心内の様々な施設をつないでいる公園。

# 臨海副都心フリーウォーク スタンプラリー

ウォーキングと、スタンプラリーと  
施設見学と！  
さあ、ゴール目指し  
GO！GO！GO！

スタート

スタートして  
すぐ!!

かがくかん ガスの科学館

しんとよすえき 新豊洲駅

しじょうまええき 市場前駅

ありあけ 有明  
テニスの森駅

ゆりかもめ

とよすえき 豊洲駅

